



# ORTHÉMIUS



*La nature, à l'état pur  
depuis 1987*



UNITED**COLOR**



par **laboratoire**  
**ineal**

*Le laboratoire Inéal avec sa gamme Orthémus favorise le bien-être de la personne en utilisant les bienfaits de la nature à l'état pur pour créer le meilleur des produits cosmétiques de prévention et de soins capillaires.*

*M. Hardy, Directeur Général*

Les différentes gammes et marques proposées sont aujourd'hui reconnues pour leur efficacité par les professionnels du cheveu ainsi que par le corps médical.

Étant en constante recherche dans le domaine des principes actifs pour le soin du cheveu, le laboratoire Inéal se veut être garant de la bonne santé de vos cheveux et de votre cuir chevelu.



Les bases lavantes des bains et shampoings Orthémus bénéficient de matières premières transformées issues du monde végétal et sont sans sodium laureth (ou lauryl) sulfate.

Retrouvez le Laboratoire INÉAL et son équipe sur



- 2 / 3** — *Qui sommes nous*
- 4 / 5** — *LISS&CO+ complément alimentaire*
- 6 / 7 / 8 / 9** — *Chute de cheveux*
- 10 / 11** — *Cheveux colorés*
- 13** — *Cheveux bouclés*
- 14 / 15 / 16** — *Troubles du cuir chevelu*
- 17** — *Cheveux fins et mous*
- 18 / 19 / 20** — *Cheveux anémiés, sensibilisés et secs*
- 20 / 21** — *Cheveux normaux, lissés, sensibilisés et usages fréquents*
- 22** — *Cheveux blonds, blancs et gris*
- 23** — *La ligue SP - LD - SD*
- 24** — *UNITEDCOLOR - Coloration professionnelle*
- 25** — *Gamme homme*
- 26** — *Gamme coiffante*
- 28** — *Soins corporels*
- 29** — *Huiles essentielles*
- 30** — *Les formations ORTHÉMIUS HAIR CENTER*
- 31** — *Vos témoignages / Infos pratiques*



**vous présentent la charte  
France & Responsable**



© INEAL 2025 - SCS-01/2025

Fondé en 1987, le Laboratoire Inéal est engagé dans la diminution de son empreinte carbone et la préservation des emplois locaux en favorisant le circuit court pour ses besoins. Formulé et produit en Auvergne-Rhône-Alpes, composée uniquement de principes actifs issus de l'agriculture biologique et de la nature de nos régions\*, comme tout ses contenants aux matières premières recyclables\*\*, la Gamme Orthémus vous apporte satisfaction et résultat garanti.

\* Priorité aux fournisseurs d'Auvergne-Rhône-Alpes ou de France pour tous nos produits, que ce soit matières premières issues de l'agriculture ou accessoires (flacons, bouchons, étuis, ...).

\*\* Contenants recyclables ou issus de matières recyclées (plastiques, verres, cartons, ...).



# LISS & CO+

Splendeur de la peau  
et des cheveux pour tous !

Préservez et boostez  
votre beauté de l'intérieur



## Complément alimentaire **LISS & CO +**

**Aux collagène marin hydrolysé,  
lycopène de tomate,  
bêta-carotène naturel, sélénium,  
vitamine C, vitamine E**

Bon pour la peau, les cheveux  
et les articulations :

### Collagène et bien plus encore!

**Le collagène marin** possède de nombreux bienfaits. Anti-âge en association avec la vitamine C, il offre notamment plus de fermeté et de souplesse à la peau. Il permet en parallèle de limiter la perte de tonicité de la peau et retarde les effets du temps. Il améliore la qualité des cheveux. Utilisé en soin d'entretien de l'intérieur, il délivre une action fortifiante en renforçant la tige capillaire en profondeur.

Il joue un rôle essentiel pour la bonne santé articulaire.

**Le bêta-carotène (Vitamine A)** intervient dans la synthèse du collagène, protéine indispensable à la construction et la restauration des tissus tels que la peau, le cartilage, l'os, les gencives et les dents. Il stimule ainsi le renouvellement des cellules du corps.

**Le lycopène de tomate** préserve la peau en la protégeant de l'action des radicaux libres et contribue à protéger les cellules du derme de l'oxydation.

**Le sélénium** aide également à lutter contre les radicaux libres source du vieillissement. Il contribue au maintien des cheveux et des ongles sains.

**La vitamine C** contribue à optimiser l'action du collagène et à protéger les cellules.

**La vitamine E** contribue à protéger les cellules, aussi contre le stress oxydatif (anti-âge).

**Conseils d'utilisation :** Renouveler ce programme tout au long de l'année en entretien, comme un soin pour le visage, le corps et les cheveux.



Pilulier de 120 comprimés sécables.



**Programme  
soins et bien-être  
de 1 mois  
soit 120 comprimés  
4 comprimés/jour  
pendant 1 mois**

# PRINCIPES ACTIFS CONTRE LA CHUTE DE CHEVEUX



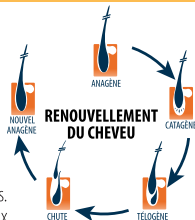
**Fortifiez vos cheveux en utilisant les produits de la gamme Anti-Chute**



Attention, les phases de la vie du cheveu peuvent être différemment perturbées : nature du cheveu, dérèglement hormonal, âge, prise de médicaments, anémie, chocs émotionnels ou pollution. C'est durant le printemps et l'automne que la chute des cheveux est plus intense.

**LE SAVIEZ-VOUS ? :**  
Il est tout à fait normal de perdre environ 50 à 100 cheveux par jour

**150 000 cheveux** c'est le nombre de cheveux que nous possédons sur la tête. Le nombre varie entre 120 000 -et 180 000 en fonction de leur couleur : 500 cheveux au cm pour les roux, 620 pour les châains, 750 pour les blonds. Ces cheveux grandissent de 1,5 cm par mois et se renouvellent de manière irrégulière. Ainsi, environ 80% de nos cheveux sont en train de pousser alors que les autres durant ce temps, régressent ou meurent.



95%  
PRODUITS  
NATURELS

Cruelty free

VEGAN

## ORTHÉ 10+



COMPLÉMENT ALIMENTAIRE

**Formule enrichie  
aux cheveux de Vénus  
Principes actifs renforcés**

**Beauté des cheveux,  
des ongles et de la peau**

Les cheveux de Vénus et la roquette stimulent le bulbe du cheveu et favorisent sa croissance. L'ortie régularise la sécrétion de sébum. L'acide pantothénique (vitamine B5) stimule la croissance des phanères (cheveux, ongles) et augmente leur résistance. La biotine prévient la chute des cheveux en association avec la vitamine B5 et joue un rôle important dans la croissance des cheveux et de la peau. Le zinc donne vitalité et éclat à la chevelure. La vitamine A apporte maintien et souplesse à la peau, protège contre la déshydratation et participe au renouvellement de l'épiderme. Le Sélénium protège les cellules contre l'oxydation et contribue aux défenses immunitaires. Il travaille de concert avec la vitamine E, antioxydant, en facilitant l'action de la Vitamine A.



**Programme  
soins et bien-être  
de 3 mois  
soit 180 gélules**

(renouvellement des phanères) :  
**2 gélules/jour  
pendant 3 mois**

En boîte de 60 gélules et de 180 gélules



## ANALYSE NUTRITIONNELLE

Pour 2 gélules par jour		VNR*
Capillaire	1500 mg**	
Ortie - Feuille	600 mg**	-
Roquette - PA	400 mg**	-
Vitamine E	12 mg ET	100 %
Sélénium	50 µg	91 %
Zinc	3,7 mg	37 %
Vitamine A	720 µg ER	90 %
Vitamine B5	6 mg	91 %
Vitamine B8	136,5 µg	273%

\* VNR: Valeur Nutritionnelle de Référence - \*\* Équivalent plante sèche

Cruelty free



## MC BIO

RÉGÉNÉRATEUR CAPILLAIRE  
• Synergie d'huiles essentielles •

Fabrication Auvergne/Rhône-Alpes



## MC BIO HÉRITAGE

SYNERGIE N°4



Synergie d'huiles essentielles d'orange douce, de lavandin, de romarin et de thym ; huile de jojoba : cette formule dont les matières premières sont à 100% issues de l'agriculture biologique, a prouvé son efficacité contre la chute de cheveux par un test clinique en service dermatologique à l'hôpital St Louis, Paris.

En flacon de 50 ml.

## MC BIO SENSITIVE



SYNERGIE N°5

Synergie d'huiles essentielles d'orange douce, de lavandin, de romarin et d'ylang-ylang : issues de l'agriculture biologique, leurs associations ont prouvé leur efficacité contre la chute de cheveux, par un test clinique en service dermatologique à l'hôpital St Louis, Paris.

Le MC BIO SENSITIVE est constitué à 28% d'huile d'argan (issue de l'agriculture biologique), riche en Oméga 3, permet de nourrir et protéger un cuir chevelu sec ou sensible.

En flacon de 50 ml.



## MC BAIN RÉGÉNÉRANT

SYNERGIE N°6



Hydrolat de lavande issu de l'agriculture biologique, favorise l'assainissement du cuir chevelu. Synergie d'huiles essentielles d'orange douce, lavandin, romarin et thym issues de l'agriculture biologique. Silice organique : favorise la croissance du cheveu. Base lavante dont les matières premières transformées sont issues de l'agriculture.

Le bain régénérant MC BAIN Orthémus permet de laver et fortifier votre chevelure en complément des soins MC BIO HÉRITAGE, SENSITIVE ou INSTANTANÉ.

Sa formule concentrée, riche en extraits végétaux et huiles essentielles protège et sublime votre chevelure. Fréquence de lavage : 1 à 4 fois par semaine.

En flacon rechargeable de 200 ml, 400ml et flacon de 1000 ml.

# RALENTIR ET STABILISER LA PERTE DE VOS CHEVEUX FORTIFIER ET STIMULER VOTRE CHEVELURE



## MC INSTANTANÉ

LOTION SANS RINÇAGE  
SYNERGIE N°7



Protéines Végétales : riches en acides aminés, elles agissent sur le renforcement structurel du cheveu. Hydrolat de lavande : issu de l'agriculture biologique, il favorise l'assainissement du cuir chevelu. Synergie d'huiles essentielles d'orange douce, de lavandin, de romarin et de thym : issues de l'agriculture biologique, leurs associations ont prouvé leur efficacité contre la chute de cheveux, par un test clinique en service dermatologique à l'hôpital St Louis, Paris.

Flacon de 50 ml  
10 et 25 unidoses de 10ml



## MC BIO BIACTIVE

LOTION SANS RINÇAGE  
SYNERGIE N°8



Agit en réparant et fortifiant la structure moléculaire du cheveu, de la racine (bulbe) à la pointe de sa tige capillaire. Ses agents gainants apportent douceur, brillance et limitent l'électricité statique de la chevelure lors du coiffage. Kératine végétale (protéine de soja) : Ses acides aminés soufrés réparent les ponts reliant les chaînes longitudinales d'atomes constituant le cheveu à l'échelle moléculaire. Hydrolat de lavande : issu de l'agriculture biologique, favorise l'assainissement du cuir chevelu. Extraits de plantes issus de l'agriculture biologique et conventionnelle: Ail, bardane, camomille romaine, lierre, pin sylvestre, ortie blanche et romarin : favorisent la croissance du cheveu. Huiles essentielles issues de l'agriculture biologique: orange douce, lavandin, romarin et thym : stimulent le système pilo-sébacé.

En flacon rechargeable de 150 ml et flacon de 1000 ml.

# FORMULE ENRICHIE CHEVEUX COLORÉS



• Synergie d'extraits végétaux •

Fabrication Auvergne/Rhône-Alpes



## COLOR GARDE BAIN PROTECTEUR FIXANT

### SYNERGIE N°30



Le bain Color Garde, composé d'hydrolat d'hamamélis bio, d'huile végétale de macadamia bio et de noyau d'abricot protège votre couleur. Son éclat et sa profondeur durent plus longtemps. Color Garde permet un démêlage parfait, et laisse vos cheveux doux et soyeux. Fréquence de lavage : 2 à 7 fois par semaine

En flacon rechargeable de 200ml, 400ml et flacon de 1000ml

## COLOR PRÉSERV MASQUE PROTECTEUR FIXANT



### SYNERGIE N°31

Hydrolat d'hamamélis bio, huile végétale de macadamia bio & complexe d'huiles essentielles bio.

Color Préserv bloque le dégorgeement de la coloration afin de préserver l'éclat, la brillance et l'intensité de votre couleur et de ses reflets le plus longtemps possible. Il n'interfère pas à la prise de la prochaine coloration.

Sa formule spécifique convient particulièrement bien aux cheveux colorés en tons pastels ou à reflets intenses (rouge, acajou, violette, cuivré intense et noir).

Conseils d'utilisation : Le jour de la couleur, et après chaque bain ou shampoing Orthémios, essorer les cheveux à la serviette, appliquer la quantité nécessaire sur l'ensemble de votre chevelure, démêler, laisser poser 5 minutes. Ajouter un peu d'eau sur votre chevelure, émulsionner légèrement, puis rincer abondamment.

En flacon de 200ml et 400ml



Découvrez notre  
COLORATION·SOIN  
VÉGÉTALE

**BiOTANiK**  
ORIGIN COLOR

*coloration végétale enrichie*

laboratoire  
**ineal**

12

LABORATOIRE INÉAL

Retrouvez l'ensemble de nos produits et de nos gammes de soins sur [www.ineal.fr](http://www.ineal.fr)

# ACTIV'BOUCLES CHEVEUX BOUCLÉS

• Synergie d'extraits végétaux •

Fabrication Auvergne/Rhône-Alpes



## ACTIV'BOUCLES EMBELLISSEUR TONIFIANT

LOTION SANS RINÇAGE  
SYNERGIE N°24

99%  
PRODUITS  
NATURELS

Huiles d'avocat & de brocoli - Extraits de graines de lin & de chia  
L'embellisseur ACTIV'BOUCLES Orthémus permet d'apporter gainage et brillance à votre chevelure bouclée ou souple.

Synergie : huiles végétales d'avocat et de brocoli : adoucissent et nourrissent vos cheveux en apportant de la brillance.

Actifs bouclants issus de graines de lin et de chia : définissent et disciplinent vos boucles.

Flacon de 150 ml et 400 ml

## ACTIV'BOUCLES BAIN GAINANT HYDRATANT

95%  
PRODUITS  
NATURELS

SYNERGIE N°23

Hamamélis bio, huiles d'avocat & de brocoli - Extraits de graines de lin & de chia  
SYNERGIE : Hydrolat d'hamamélis issu de l'agriculture biologique : favorise l'hydratation du cuir chevelu.

Huiles végétales d'avocat et de brocoli : adoucissent et nourrissent vos cheveux  
Actifs bouclants issus de graines de lin et de chia : disciplinent et gagnent votre chevelure bouclée.

Sans laureth sulfate, sans paraben

Fréquence de lavage : 2 à 4 fois par semaine.

En flacon rechargeable de 200 ml et flacon de 1000 ml



# FORMULE ENRICHIE TROUBLES DU CUIR CHEVELU



VEGAN

FRANCE  
&  
RESPONSABLE

Cruelty free

• Synergie d'extraits végétaux •

Fabrication Auvergne/Rhône-Alpes

14

LABORATOIRE INÉAL

Retrouvez l'ensemble de nos produits et de nos gammes de soins sur [www.ineal.fr](http://www.ineal.fr)



2 à 7 applications par semaine

97% PRODUITS NATURELS

## DERMO CALM

### BAIN PROTECTEUR APAISANT

#### SYNERGIE N°17

Le bain protecteur apaisant prévient et apaise les irritations du cuir chevelu grâce à ses principes actifs. Sa base lavante douce respecte la chevelure. Hydrolat de bleuet issu de l'agriculture biologique : apaise et favorise l'assainissement du cuir chevelu. Extrait d'écorce de joazeiro : Apaisant, reconnu pour la prévention des risques d'irritations et des rougeurs du cuir chevelu. Huiles essentielles de tea tree (arbre à thé) et de mélaleuque blanc issues de l'agriculture biologique : aident à l'assainissement du cuir chevelu.

En flacon rechargeable de 200 ml, 400 ml et de 1000 ml

## SÉBO RÉGUL

### BAIN RÉGULATEUR CLARIFIANT

#### SYNERGIE N°18

1 à 3 applications par semaine

97% PRODUITS NATURELS

Bain régulateur clarifiant. Il régule l'activité séborrhéique du cuir chevelu. Sa base lavante douce respecte la chevelure. Hydrolat de bleuet issu de l'agriculture biologique : apaise et favorise l'assainissement du cuir chevelu. Argile blanche : élimine les impuretés et l'excès de sébum grâce à ses bienfaits astringents. Elle purifie le cuir chevelu tout en douceur. Extraits de plantes : Ail, bardane, camomille romaine, lierre, pin sylvestre, ortie blanche et romarin issus de l'agriculture biologique et conventionnelle : contribuent à un cuir chevelu normal. Huile essentielle de citron issue de l'agriculture biologique : favorise un cuir chevelu sain.

En flacon rechargeable de 200 ml, 400 ml et de 1000 ml



2 à 4 applications par semaine

97% PRODUITS NATURELS

## ANTI-PELL

### BAIN RÉGULATEUR PURIFIANT

#### SYNERGIE N°16

Permet d'éliminer les pellicules grasses ou sèches et prévient leurs apparitions en régulant et purifiant le cuir chevelu. Sa base lavante douce respecte la chevelure. Hydrolat de bleuet issu de l'agriculture biologique : apaise et favorise l'assainissement du cuir chevelu. Dandrilyl® : Phytoactif naturel, modulateur du microbiote du cuir chevelu atteint par les pellicules (bactériote + mycote). Huiles essentielles d'eucalyptus et de romarin issues de l'agriculture biologique : favorise un cuir chevelu sain.

En flacon rechargeable de 200 ml, 400 ml et de 1000 ml



1 à 2  
applications  
par semaine

## RÉGUL CADE

### BAIN ASEPTISEUR ASSAINISSANT



SYNERGIE N°14

Ses principes actifs permettent de soigner les troubles excessifs du cuir chevelu tels que les irritations, la forte présence de pellicules, les eczémias, l'hyper séborrhée et les crises de psoriasis.

Hydrolat de bleuets issu de l'agriculture biologique : favorise l'assainissement du cuir chevelu.

Huile de cade : issue du genévrier sauvage, ses propriétés antiseptiques, assainissantes et purifiantes aident à retrouver un cuir chevelu sain.

En flacon de 150 ml et 400 ml



## DERMO GOM

### BAIN PEELING PURIFIANT

SYNERGIE N°15



Le bain peeling Dermo Gom purifie le cuir chevelu grâce aux principes actifs reconnus de l'argile blanche et des micro-granules de noyau d'abricot agissant comme exfoliant.

Avec sa formule douce et non irritante, ce bain exfoliant s'adapte à toutes les natures de cheveux. Il est conseillé pour tous les troubles excessifs comme les pellicules (desquamation) et les dérèglements du cuir chevelu.

Idéal pour nettoyer le cuir chevelu des cellules mortes et autres impuretés.

Conseils d'utilisation : Après avoir mouillé les cheveux, appliquez Dermo Gom en ciblant le cuir chevelu avec de grosses séparations. Massez en douceur et émulsionnez sur l'ensemble de la chevelure. Laissez poser 5 minutes et rincez abondamment.

En flacon de 150 ml et 400 ml



## DERMO PROTECT

### PROTECTEUR PURIFIANT



SYNERGIE N°12

DERMO PROTECT agit sur tous les troubles du cuir chevelu tels que les pellicules, le cuir chevelu irrité et les plaques. Il peut être utilisé sur le visage (ex : contre la desquamation de la barbe tout en la nourrissant), également sur les plaques ou parties irritées du corps.

Macérat de calendula issu de l'agriculture biologique : limite les irritations du cuir chevelu, favorise son auto-défense, l'hydrate et le nourrit.

Huile de ricin issue de l'agriculture biologique : son pouvoir régulateur assainit le cuir chevelu et agit contre les pellicules, les plaques, les irritations et les démangeaisons. Huile de noyau d'abricot issue de l'agriculture biologique : propriétés hydratantes, elle renforce le film hydrolipidique et apaise les irritations du cuir chevelu.

Conseils d'utilisation : ajouté au mélange colorant, il prévient d'éventuelles irritations.

En flacon compte-gouttes de 50 ml



# ACTIF'VOLUM

## RENFORÇATEUR STIMULANT

LOTION SANS RINÇAGE  
SYNERGIE N°10



Elle dynamise la chevelure en lui apportant de la nervosité pour plus de volume aux cheveux fins, mous et elle la fortifie en stimulant le bulbe du cheveu. Elle agit comme renforçateur au coiffage et limite l'électricité statique.

Hydrolat de lavande issu de l'agriculture biologique : favorise l'assainissement du cuir chevelu.

Silicium : fortifie la racine du cheveu.

Huile essentielle de pamplemousse issue de l'agriculture biologique et huile essentielle de pin de Sibérie : dynamisent la chevelure.

En flacon de 150 ml



1 à 4 applications par semaine

# SILACTIF

## BAIN VOLUMATEUR STIMULANT



SYNERGIE N°9

Sa base lavante douce et ses principes actifs respectent et stimulent la chevelure en lui apportant de la nervosité pour plus de volume aux cheveux fins et mous.

Hydrolat de lavande issu de l'agriculture biologique : favorise l'assainissement du cuir chevelu.

Silicium : Matière organique, fortifie la racine du cheveu.

Huile essentielle de pamplemousse issue de l'agriculture biologique et huile essentielle de pin de Sibérie : dynamisent la chevelure.

En flacon rechargeable de 200 ml, 400 ml et de 1000 ml



# FORMULE ENRICHIE CHEVEUX SECS ET SENSIBILISÉS



★ 2 à 7  
applications  
par semaine



## HYDRA VITAL BAIN ADOUCISSEUR NOURRISSANT

### SYNERGIE N°25

Base lavante douce et principes actifs respectent,  
adoucissent et nourrissent la chevelure sèche ou abîmée.  
Hydrolat de mélisse issu de l'agriculture biologique : revitalise et adoucit la chevelure.  
Huile d'amande douce issue de l'agriculture biologique : protège et nourrit la chevelure.  
Huile essentielle d'ylang-ylang issue de l'agriculture biologique : fortifie les cheveux secs.

En flacon rechargeable de 200 ml, 400ml et de 1000 ml



### LE SAVIEZ-VOUS ? :

Le cheveu sec se traduit par une dégénérescence de la tige capillaire, qui peut être liée à plusieurs facteurs :  
Hypoactivité des glandes sébacées Anémie organique du cheveu .  
Excès d'application de produits techniques trop agressifs .





# HYDRA INTENSE

MASQUE RÉPARATEUR NOURRISSANT

SYNERGIE N°26



Permet de nourrir et réparer en profondeur les cheveux sensibilisés et secs en leur apportant douceur et brillance. Il facilite le démêlage et régule la tige capillaire.  
Hydrolat de mélisse issu de l'agriculture biologique : adoucit et favorise l'hydratation.  
Aloé véra issu de l'agriculture biologique : favorise l'hydratation.

En flacon rechargeable de 200 ml et de 400ml



# HYDRA EXTRÊME

MASQUE RÉPARATEUR NOURRISSANT

SYNERGIE N°27



Permet de nourrir et réparer en profondeur les cheveux secs et abîmés en leur apportant douceur et brillance. Il facilite le démêlage, régule la tige capillaire et restructure la chevelure.

Hydrolat de mélisse issu de l'agriculture biologique : adoucit et favorise l'hydratation.  
Beurre de karité issu de l'agriculture biologique et beurre de mafura : réparent, nourrissent, favorisent le démêlage et apportent de l'éclat.  
Aloé véra issu de l'agriculture biologique : favorise l'hydratation.

En flacon rechargeable de 200 ml et de 400ml



# HYDRA ULTIME

MASQUE RÉPARATEUR SUBLIMANT

SYNERGIE N°28



Le MASQUE HYDRA ULTIME Orthémilus permet de nourrir et réparer en profondeur les cheveux secs à très secs en leur apportant douceur et brillance. Il facilite le démêlage et nourrit la tige capillaire. Il convient parfaitement aux cheveux les plus secs, anémiés et lissés chimiquement. En complément, utiliser le bain HYDRA VITAL.

Hydrolat de mélisse issu de l'agriculture biologique : adoucit et favorise l'hydratation.  
Aloé véra issu de l'agriculture biologique : favorise l'hydratation.

Beurre de karité issu de l'agriculture biologique : nourrit et répare la tige capillaire.

En flacon rechargeable de 200 ml et de 400ml

NOUVEAUTÉ NOUVEAUTÉ NOUVEAUTÉ

## BI-PHASE EMBELLISSEUR DÉMÉLANT



### LOTION SANS RINÇAGE SYNERGIE N°22

Démêlant instantané, facilite le coiffage.  
Il apporte douceur et brillance à la chevelure pour les enfants et les adultes.

Hydrolat de mélisse issu de l'agriculture biologique : revitalise et adoucit la chevelure.  
Protéine de blé : discipline les écailles du cheveu.  
Agents texturants : facilitent le démêlage, apportent de la brillance.

En flacon rechargeable de 200 ml et de 400ml



## Élixir d'éclat

EMBELLISSEUR POINTES SÈCHES. SOIN SANS RINÇAGE  
Permet d'embellir, d'accentuer le lissage et la brillance de la chevelure.  
Conseils d'utilisation : À utiliser après le séchage en finition de coiffage.  
En flacon de 30 ml

# CHEVEUX NORMAUX & MIXTES

## RÉÉQUILIBRE BAIN STABILISATEUR RÉÉQUILIBRANT SYNERGIE N°41



Fréquence de lavage :  
3 à 7 fois  
par semaine..

Sa base lavante douce respecte la chevelure. Il convient parfaitement aux cheveux mixtes (racines grasses / pointes sèches) ou normaux grâce à son action rééquilibrante.

Hydrolat de bleuet issu de l'agriculture biologique :  
apaise et favorise l'assainissement du cuir chevelu.  
Hydrolat de mélisse issu de l'agriculture biologique :  
revitalise et adoucit la chevelure.

Huile essentielle de citron issue de l'agriculture biologique :  
favorise un cuir chevelu sain.

Huile essentielle d'ylang-ylang issue de l'agriculture biologique :  
fortifie la chevelure.

En flacon rechargeable de 200 ml, de 400 ml et de 1000 ml





# KÉRA DOO

## MASQUE INSTANTANÉ VITALISANT

LOTION SANS RINÇAGE  
SYNERGIE N°42



Ce masque instantané assure la nutrition des cheveux normaux et la réparation des cheveux sensibilisés. Il convient également aux cheveux lissés. Sans rinçage il s'utilise sur cheveux mouillés ou sur cheveux secs, facilite le démêlage et protège la tige capillaire.

Hydrolat de mélisse issu de l'agriculture biologique : revitalise et adoucit la chevelure.  
Kératine végétale : riche en acides aminés, renforce la tige capillaire.  
Protéine de blé : discipline les écailles du cheveu.  
Huile de crambe d'Abyssinie : apporte lissage, éclat et douceur aux cheveux même les plus secs et crépus.

En flacon rechargeable de 200 ml et de 400 ml



★  
Fréquence de lavage :  
3 à 7 fois  
par semaine..

# NUTRI DOO

## BAIN DOUCEUR VITALISANT



SYNERGIE N°40

Sa base lavante douce respecte la chevelure. Apporte douceur et brillance et convient à tous types de cheveux pour un usage fréquent. Il est aussi adapté aux cheveux ayant reçu un lissage. (Brésilien, au tannin, à la kératine...)

Hydrolat de mélisse issu de l'agriculture biologique :  
revitalise et adoucit la chevelure.

Kératine végétale : riche en acides aminés, renforce la tige capillaire.  
Huiles essentielles de citron et de menthe poivrée issues de l'agriculture biologique : favorisent un cuir cheveu sain.

En flacon rechargeable de 200 ml, de 400 ml et de 1000 ml



### LE SAVIEZ-VOUS ? :

#### Vos cheveux, ni trop gras ni trop secs ?

C'est le signe d'un bon fonctionnement du système pilo-sébacé. Mais utiliser un shampoing inadapté peut rompre cette équilibre précaire. Pour les entretenir, nous vous conseillons d'utiliser un shampoing au PH proche de celui de votre cuir cheveu et aux tensioactifs doux et respectueux. Que ce soit du lavage quotidien au lavage hebdomadaire, les shampoings Orthémus répondent à vos besoins.

**Le Laboratoire Inéal a mis en place une gamme de produits pour les cheveux, gris, blancs et blonds. Grâce à cette gamme et son action anti-jaunissement, donnez de l'éclat et fortifiez vos cheveux.**



## BLONDY GARDE

BAIN DÉJAUNISSEUR NOURRISSANT

SYNERGIE N°33



Sa base lavante douce respecte la chevelure. Il nourrit le cheveu, apporte de la brillance et convient parfaitement aux cheveux blonds colorés, décolorés, méchés ou naturels grâce à son action déjàunissante. Appliquer et laisser agir jusqu'à 5 minutes.

Hydrolat d'hamamélis issu de l'agriculture biologique : apaise et favorise l'hydratation du cuir chevelu.

Huile végétale de macadamia issue de l'agriculture biologique : protège, nourrit, favorise le démêlage et apporte de l'éclat.

Huile essentielle d'ylang-ylang issue de l'agriculture biologique : fortifie la chevelure.

En flacon rechargeable de 200 ml, de 400 ml et de 1000 ml



Fréquence de lavage :  
1 à 3 fois  
par semaine..

## PURE WHITE

BAIN DÉJAUNISSEUR FORTIFIANT



SYNERGIE N°32

Sa base lavante douce respecte la chevelure. Il fortifie le cheveu, apporte de la brillance et convient parfaitement aux cheveux blancs et « poivre & sel », grâce à son action déjàunissante. Appliquer et laisser agir jusqu'à 5 minutes.

Hydrolat de lavande issu de l'agriculture biologique : favorise l'assainissement du cuir chevelu.

Silicium : matière organique, fortifie la racine du cheveu.

Huiles essentielles de pamplemousse et de cèdre de l'Atlas issues de l'agriculture biologique : fortifient la chevelure.

En flacon rechargeable de 200 ml, de 400 ml et de 1000 ml



### LE SAVIEZ-VOUS ? :

Les cheveux gris, blancs et blonds sont naturellement plus secs et plus cassants. Il faut une protection de choix face aux agressions extérieures qui provoquent le jaunissement. Le shampoing est essentiel pour l'entretien d'un cheveu, gris, blanc ou blond. Les shampoings composés de silicone ternissent la fibre capillaire. Utiliser un shampoing de pigments violets et bleus permet d'éliminer, d'atténuer le jaune et de garantir un effet anti-jaunissement.



# LA LIGUE



## SP SHAMPOING

Sans laureth sulfate, ce shampoing lave en douceur et protège Sa formule lavante respecte le cheveu et le cuir chevelu tout en apportant les principes actifs 100 % naturels nécessaires

En flacon de 200 ml



## LC MASQUE

Une formule enrichie : Hydrolat de lavande bio, huile de coco bio et synergie de 10 huiles essentielles. Des cheveux plus doux, plus brillants et en pleine forme, LC Masque nourrit, protège la chevelure et facilite le démêlage.

En tube de 200 ml

## SD SPRAY DIFFUSION

Avant l'école, permet une diffusion large et globale sur la chevelure, les vêtements, linges de maison et mobiliers textiles. Ne tâche pas. Synergie de 10 huiles essentielles et hydrolat de lavande bio

En flacon rechargeable de 200 ml et flacon de 1000 ml



## LE SAVIEZ-VOUS ? :

Le *Pediculus Humanus* est un tout petit insecte à six pattes qui trouve refuge près du cuir chevelu et est connu sous le nom de pou.

Tout le monde peut avoir des poux sur la tête (même les adultes). Pour que les poux se déplacent d'une personne à une autre, il faut un contact (les chevelures se touchent, vêtements tels que les bonnets, écharpes). Il ne peut

vivre que sur des êtres humains, ne sait pas sauter, nager et encore moins voler, et lorsqu'il s'installe, le pou devient très difficile à déloger.

Pourquoi se gratte-on ? Le pou se promène sur le cuir chevelu et le mord pour se nourrir. Ces micro-morsures génèrent des lésions pouvant s'infecter et ainsi, déclencher d'autant plus de démangeaisons.

# UNITEDCOLOR

3 GAMMES DE COLORATION EXCLUSIVES SALON DE COIFFURE



EMBALLAGE  
RECYCLABLE



VEGAN



BRILLANCE  
ULTIME



PLEX

## UNITEDCOLOR ESSENTIAL

- SANS PPD
- SANS RÉSORCINE
- SANS AMMONIAQUE
- 100% COUVERTURE CHEVEUX BLANCS
- LONGUE TENUE
- 29 COULEURS
- PLEX PROTECTEUR
- ENRICHIE À L'ALOË VERA
- TUBE DE 100 ml



## UNITEDCOLOR SHINE

- SANS AMMONIAQUE
- 100% COUVERTURE CHEVEUX BLANCS
- LONGUE TENUE
- 23 COULEURS
- PLEX PROTECTEUR
- ENRICHIE AU BEURRE DE KARITÉ
- TUBE DE 100 ml



- AVEC AMMONIAQUE
- LONGUE TENUE
- 100% COUVERTURE CHEVEUX BLANCS
- 71 COULEURS
- + 8 CORRECTEURS
- + 4 EXTRACOVER
- + 7 SUPER ÉCLAIRCISSANT
- PLEX PROTECTEUR
- ENRICHIE À L'HUILE D'ARGAN
- TUBE DE 100 ml



## UNITEDCOLOR INTENSE

3 gammes utilisables séparément ou compatibles entre-elles dans un mélange colorant.

# ORTHÈ-MEN

## HAIR AROMATHERAPY

# ROK

## SHAMPOING FORTIFIANT

Activicum\*, sans laureth sulfate  
et complexe d'huiles essentielles  
Tous types de cheveux

Les principes actifs de ROK permettent de renforcer la chevelure, en complément de la lotion ROK.

(\*principes actifs à base de silicium)

Conseils d'utilisations :

Appliquer sur cheveux mouillés, émulsionner doucement.

Possibilité de laisser poser 3 à 5 minutes puis rincer abondamment.

En flacon de 200ml, 400 ml et 1000ml

## LOTION INTENSIVE ANTI-CHUTE & FORTIFIANTE

Activicum\* et complexe d'huiles essentielles  
Chute de cheveux aiguë et progressive cheveux fins et mous

Lotion sans rinçage sans paraben, parfum naturel. L'activicum\* et le complexe d'huiles essentielles de la lotion intensive ROK permettent d'optimiser la restructuration capillaire, combattent la chute du cheveu et participent à la repousse du velu et du cheveu. Ses agents gainants apporteront tenue et discipline à votre chevelure.

(\*principes actifs à base de silicium).

Conseils d'utilisations : Vaporiser quotidiennement sur l'ensemble du cuir chevelu, sur cheveux secs, ou après le shampoing sur cheveux mouillés et essorés, masser doucement. Coiffer vos cheveux.

En flacon de 150ml



# MYRTAÉ

## SHAMPOING FRÉQUENCE

Extrait de bardane et complexe d'huiles essentielles

Usage fréquent - Respect du cuir chevelu

Sans paraben, sans laureth sulfate et parfum naturel

Fonction : les principes actifs de MYRTAÉ permettent

de laver la chevelure tous les jours, protégeant votre cuir chevelu, il prévient les risques de démancheaisons.

Conseils d'utilisations : appliquer sur cheveux mouillés, émulsionner doucement.

Possibilité de laisser poser 3 à 5 minutes puis rincer abondamment.

En flacon de 200ml, 400 ml et 1000ml

## Crème de modelage

### Fixation douce

Permet de structurer ou déstructurer votre coiffure. Elle vous apporte une brillance satinée et un maintien, une coiffure qui permet de jouer avec les volumes. Une chevelure souple et libre.

*Conseils d'utilisation : Prenez la quantité nécessaire, étaler sur vos doigts et appliquer sur votre chevelure afin d'obtenir la coiffure souhaitée.*

**En pot de 50 ml et de 200 ml**



## Gel fix&coif

### Fixation forte

Le gel coiffant aux principes actifs naturels permet de plaquer, ébouriffer, déstructurer votre coiffure. Avec sa pompe, vous dosez à souhait vos besoins de produits, afin d'inventer le style désiré.

*Conseils d'utilisation : Prenez la quantité nécessaire, étaler sur vos doigts et appliquer sur votre chevelure afin d'obtenir la coiffure souhaitée.*

**En flacon de 200 ml et de 400 ml**



## Spray laque gel

### Fixation forte

Le spray laque gel aux principes actifs naturels peut être utilisé comme une laque, en pulvérisant sur l'ensemble de votre chevelure, ou bien sur une partie localisée en structurant un effet de mèche, éclater une frange.

*Conseils d'utilisation : pour fixer l'ensemble d'une coiffure, vaporiser à environ 20 cm de la chevelure, laisser le produit agir quelques secondes, sans toucher les cheveux. Structurer vos cheveux avec vos doigts, votre peigne ou votre brosse. Votre coiffure sera fixée.*

**En flacon spray de 200 ml et recharge de 1000 ml**



**NOUVEAU**

**ORTHÉMIUS**  
HAIR AROMATHERAPY

**CHEVEUX SECS, LISSÉS ET NORMAUX**

Revitalisez et nourrissez votre chevelure

# KÉRA DOO

**Masque  
instantané  
SANS  
RINÇAGE**



**À LA  
KÉRATINE  
VÉGÉTALE**

**98%  
PRODUITS  
NATURELS**



**VEGAN**



Fabrication Auvergne/Rhône-Alpes

laboratoire  
**ineal**

À la kératine végétale, crambe d'Abyssinie,  
protéine de blé et mélisse bio.

# ORTHÉMIUS

## BODY THERAPY

En complément de sa ligne capillaire, Orthémium propose une gamme de produits corporels originaux, jusqu'à 100% naturels combinant tradition, modernité et efficacité. Les soins corporels Orthémium répondent à vos besoins de bien-être.



## Crème Mains

### Protectrice nourrissante

La CRÈME MAINS protège et soulage sécheresses et gerçures, elle assouplit et adoucit la peau sans laisser les mains grasses. Sa texture filmogène protège des agressions extérieures. Hydrolat de bleuet bio et huile d'amande douce bio. Sans silicone. Hydrolat de bleuet issu de l'agriculture biologique : apaise et assainit la peau. Huile d'amande douce issue de l'agriculture biologique : protège et nourrit la peau.

Appliquer une noisette et masser les mains jusqu'à pénétrations du produit. 2 à 5 applications / jour suivant la sécheresse de votre peau  
En tube de 100 ml

## Beurre de Karité

### 100%, issu de l'agriculture biologique. Réparateur apaisant des peaux très sèches et abîmées.

Le beurre de Karité naturel est connu depuis l'antiquité pour ses propriétés nourrissantes et satinantes. Très riche en principes actifs, il permet à la peau de conserver sa souplesse et sa finesse. À chaque application, votre peau profite des pouvoirs bienfaisants du karité.

*Conseils d'utilisations : À appliquer sur rides, parties du corps très sèches, lèvres gercées, coups de soleil. Idéal pour les conditions climatiques extrêmes.*



En pot de 50 ml



## Roll-On



Conçu pour soulager les démangeaisons et les irritations causées par la plupart des piqûres d'insectes courantes. Formule 100% végétale.

Huile d'amande douce issue de l'agriculture biologique : nourrit et protège la peau. Synergie de 10 huiles essentielles issue de l'agriculture biologique et conventionnelle : soulage et calme.

Roll on de 15 ml.

La gamme d'huiles essentielles pures d'Orthémus est conçue pour booster vos shampoings et vos soins. Pour les mêmes besoins, Inéal vous propose plusieurs huiles essentielles que vous pouvez utiliser selon vos préférences.

**Nous conseillons l'utilisation de ces huiles essentielles en usage externe (soin du cheveu, du cuir chevelu, du visage ou du corps).**

**Pin de Sibérie** abies sibirica

Stimulant cheveux. En flacon compte-gouttes de 20 ml et 50 ml

**Lavandin bio** (lavandin hybrida)

Stimulant pour les cheveux mous. En flacon compte-gouttes de 20 ml et 50 ml

**Pamplemousse blanc bio** (citrus paradisii)

Stimulant pour les cheveux mous.  
En flacon compte-gouttes de 20 ml et 50 ml



**Arbre à thé / Tea tree bio** (mélaleuca alternifolia)

Irritations du cuir chevelu. En flacon compte-gouttes 20 ml et 50 ml

**Cèdre de virginie** (juniperus virginiana)

Irritations du cuir chevelu. En flacon compte-gouttes 20 ml et 50 ml



**Eucalyptus bio** (eucalyptus globulus)

Cheveux à pellicules. En flacon compte-gouttes 20 ml et 50 ml

**Romarin** (rosmarinus officinalis)

Cheveux à pellicules. En flacon compte-gouttes 20 ml et 50 ml

Pour un usage interne, nous recommandons les conseils d'un médecin aromathérapeute.

Elles doivent être utilisées en forte dilution dans de l'huile végétale, masque capillaire (5 à 7 gouttes pour 30 ml de base), shampoing, gel lavant, (3 à 5 g pour 30 ml) .

Ne pas laisser à la portée des enfants. Lors d'une exposition au soleil, attendre un minimum d'1 heure avant l'utilisation d'une huile essentielle sur le corps.



**Ylang-ylang bio** (cananga odorata)

Stimulant et nourrissant cheveux secs ou abîmés.  
En flacon compte-gouttes de 20 ml et 50 ml

**Bigarade** (citrus arantium)

Stimulant et nourrissant cheveux secs ou abîmés.  
En flacon compte-gouttes de 20 ml et 50 ml

**Citron bio** (citrus lemon)

Rééquilibrant pour les cheveux gras. En flacon compte-gouttes de 20 ml et 50 ml

**Menthe poivrée bio** (mentha piperita)

Effet fraîcheur pour le cuir chevelu. En flacon compte-gouttes de 20 ml et 50 ml

**Orange douce bio** (citrus sinensis)

Relaxant. En flacon compte-gouttes de 20 ml et 50 ml



# les formations

## Orthémus Hair Center

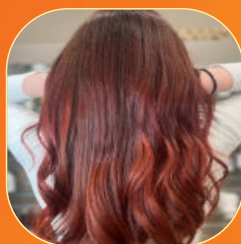
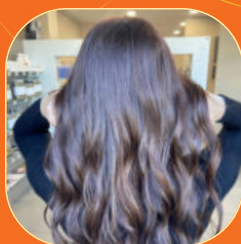
*Centre de formation dédié exclusivement aux professionnels de la coiffure*

**20 sessions par an** pour vous aider au quotidien dans votre métier de coiffeur et coiffeuse. Mieux cibler l'attente de votre clientèle, découvrir ou redécouvrir l'ensemble de la **gamme Orthémus** et sa valeur ajoutée.

Devenir expert(e) en coloration et dévoiler l'artiste qui est en vous avec la maîtrise de nos colorations et mèches, et leurs techniques de mise en application.

### Stages théoriques et pratiques

Découverte et positionnement de nouvelles gammes  
Les nouvelles références, techniques de décolorations,  
mèches, colorations et pastellisations  
Les shampoings et soins relaxants sur-mesure



Demandez le calendrier de nos sessions de formation  
à votre chargé de clientèle  
ou téléphonez au 04 74 84 69 57

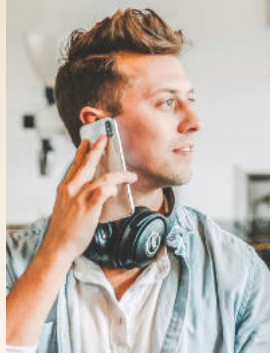
ORTHÉMIUS  
HAIR CENTER

4 impasse des Frères Lumière 38300 BOURGOIN-JALLIEU  
Mail : [admin@ineal.fr](mailto:admin@ineal.fr)

30

LABORATOIRE INÉAL

Retrouvez l'ensemble de nos produits et de nos gammes de soins sur [www.ineal.fr](http://www.ineal.fr)



Professionnels et particuliers,  
votre avis nous intéresse.

L'histoire Orthémus est aussi la votre!  
N'hésitez pas à déposer vos témoignages  
sur les réseaux sociaux, Google ou mail.

- "produits efficaces qui répondent à mes attentes, ils ont contribué à l'arrêt de la chute de mes cheveux et au retour d'une belle chevelure"

- "très bon produit. Cela fait plusieurs fois que je fais la cure ORTHÉ+ qui est maintenant ORTHÉ+10 et c'est le seul produit où j'ai remarqué du résultat, ainsi que des amis qui l'ont également testé. Depuis, je recommande ce produit autour de moi."

- "Produit de bonne qualité avec des ingrédients soigneusement sélectionnés. J'entame le troisième mois de cure."

- "J'ai connu le produit ORTHÉ+ chez mon coiffeur suite à une grosse chute de cheveux. Il a été très efficace "

- "Je l'utilise depuis 5 ans pas de pellicule aucune démangeaison du cuir chevelu, je peux plus m'en passer."

- "J'ai testé ORTHÉ+ sur les conseils de mon homéopathe et je commence à voir une repousse capillaire. Je suis ravie du résultat."

- "Cela fait + de 30 ans que j'utilise vos produits en tant que professionnel et particulier"

**laboratoire**  
**ineal**

5 Rue Peyssonneau - 38200 Vienne (F)  
Tél. : 04 74 84 69 57 Fax : 04 74 84 70 97  
Mail : [contact@ineal.fr](mailto:contact@ineal.fr)  
[www.ineal.fr](http://www.ineal.fr)



Une interrogation sur nos produits ?

Le Laboratoire Inéal est à votre service.  
Pour nous contacter  
04 74 84 69 57  
du lundi au vendredi  
de 9h à 12h et de 14h à 17h

*Les centres conseils vous proposent  
des soins personnalisés.*

**Découvrez les produits  
Orthémus chez votre  
coiffeur conseil labellisé  
Centre Conseils Orthémus.**

Chute de cheveux, cheveux secs, gras,  
troubles du cuir chevelu, à chaque problème  
capillaire une solution naturelle.  
Le Laboratoire Phytocosmétique Inéal vous  
propose  
un diagnostic personnalisé  
afin de vous conseiller et vous orienter  
vers le meilleur traitement adapté à vos cheveux.

Demandez-le auprès de votre coiffeur conseil

**NOUVEAU**

**ORTHÉMIUS**  
HAIR AROMATHERAPY

**CHEVEUX TRÈS SECS, ANÉMIÉS ET LISSÉS**

La solution ultime pour vos cheveux abîmés

# HYDRA ULTIME

**Masque  
réparateur  
sublimant**

et en complément,  
utilisez



**HYDRA VITAL**

BAIN ADOUCISSEUR  
NOURRISSANT  
SYNERGIE N° 25



**ORTHÉMIUS**  
HAIR AROMATHERAPY

**HYDRA ULTIME**  
MASQUE RÉPARATEUR SUBLIMANT



**SYNERGIE N°28**  
Mélisse bio, aloé vera bio  
et beurre de karité bio



Fabrication Auvergne/Rhône-Alpes

**ALOÉ  
VÉRA et  
BEURRE DE  
KARITÉ**

**97%  
PRODUITS  
NATURELS**

**VEGAN**



Fabrication Auvergne/Rhône-Alpes

laboratoire  
**ineal**

# SYNERGIE N° 28